

Réunion Publique du 18 janvier 2024: Projet Croix 1 à Ramillies





Objet de la soirée :


Réunion publique d'**information** sur l'avancement du projet et susciter la réflexion concernant le projet de **tiers-lieu, zone centrale**, autour de la **gare de Ramillies – enquête en cours**



Ordre du jour :

- Rappel historique
- Intégration dans la dynamique du BW NPOW
- Présentation des intentions du Masterplan et des fonctions possibles sur la zone centrale
- Concept de tiers-lieu sur la zone centrale
- Questions/réponses
- Aide au remplissage de l'enquête

BW 2030 c'est...

- L'alliance des 4 acteurs structurants du territoire : 
- 7 portefeuilles de projets avec l'objectif de permettre au Brabant wallon de poursuivre sa croissance continue d'ici 2030 (décliné sous 35 projets) ;
- Les 35 projets sont classés sous différents axes et se situent à des degrés différents de maturité. Certains évoluent déjà vers une phase de mise en œuvre concrète, là où d'autres représentent plutôt des opportunités identifiées ;
- Les thématiques de ces portefeuilles sont alignées avec les axes stratégiques du Plan de Relance et de Résilience des niveaux wallon, fédéral et européen ;



Les NPoW

Lieux de travail en milieu rural connectés au **réseau des modes actifs** dont l'objectif est de promouvoir le développement local et provincial en adoptant une mobilité multimodale

– *new places of working*, **nouveaux lieux de travail**

un objectif

Créer de l'emploi et des espaces économiques décentralisés par rapport aux grands pôles d'emploi du BW, couplés éventuellement à une activité résidentielle

un levier

Le développement du **réseau cyclable**

des défis

1| **Mobilité**

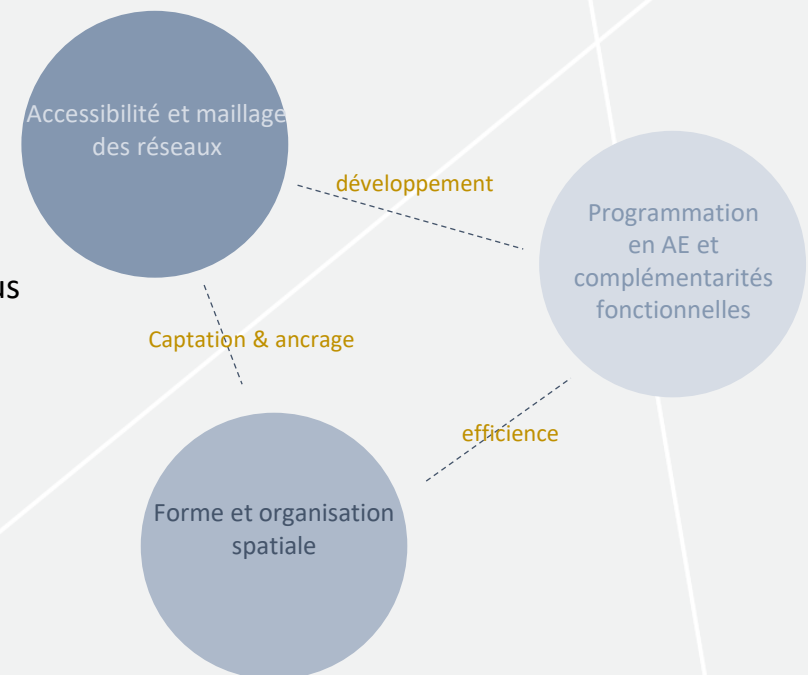
Proposer des alternatives à la voiture
S'appuyer sur des distances de déplacements plus courtes

2| **Développement économique**

TPE-PME-artisanat
services et mutualisation
attractivité économique de proximité

3| **Résidentiel**

réponse aux besoins actuels et futurs,
logements abordables et adaptés



Le projet « Croix de Hesbaye »

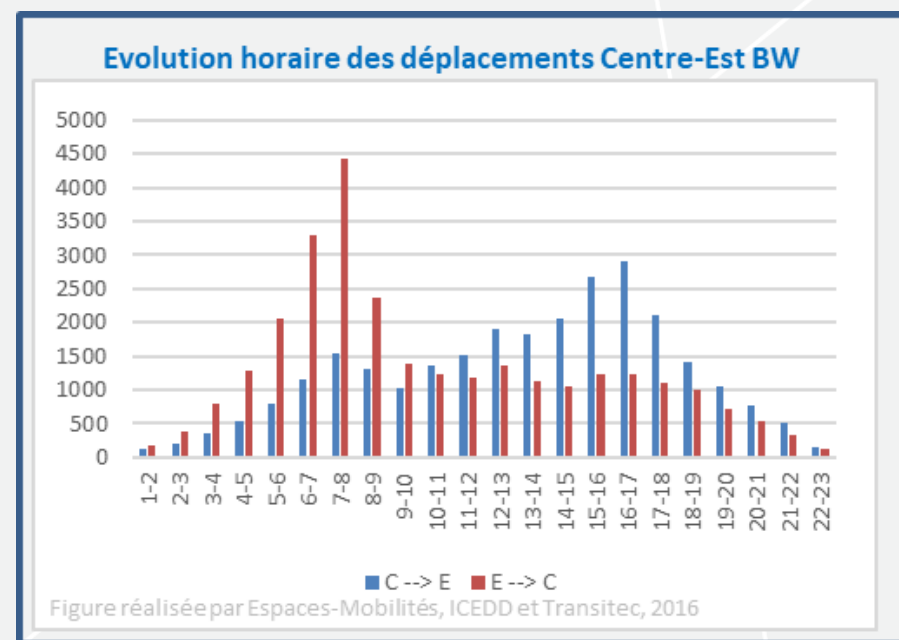
- **Première application du concept NPoW en Brabant wallon**

Pourquoi là?

→ **Plusieurs constats**

- **Forte croissance démographique:** +15% Est BW ⇔ +9% BW entre 2020 et 2035
- **Population jeune:** 6/7 communes sous l'âge moyen BW en 2035 dont 3 communes dans top 5 des + jeunes
- **Dépendance à d'autres territoires pour l'emploi:** 7/7 communes avec un ratio d'emploi intérieur* inférieur à celui du BW en 2018 et 4 communes dans le top 7 des ratios les – élevés
- **Augmentation de la mobilité déjà à saturation**

*L'indicateur donne une indication des emplois offerts à la population en âge de travailler de l'entité observée



Le SCoTCH - Schéma de Cohésion Territoriale de la Croix de Hesbaye

- **Objectif**

- **Définir un Schéma de Cohésion Territoriale** à l'échelle de **7 communes de l'Est du BW** (*Beauvechain, Hélécine, Incourt, Jodoigne, Orp-Jauche, Perwez et Ramillies*) structuré par le **réseau cyclable et 26 sites-clés**

- **Comment ?**

- **Orienter le développement de ces sites** dans une optique de **déploiement du concept NPoW** dans une **vision supra-communale** sur le moyen et long terme

- **En vue de:**

- **faciliter les démarches ultérieures** nécessaires pour la mise en œuvre des projets
- faciliter la **négociation avec des opérateurs** privés et publics
- */!\ Inscrit dans les objectifs régionaux, le SCoTCH reste néanmoins un document d'orientation indépendant des outils du CoDT*



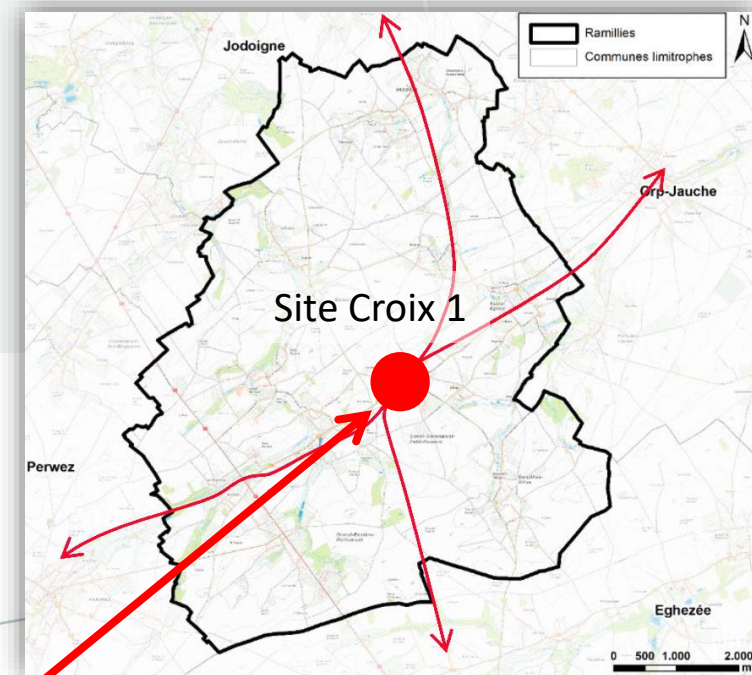
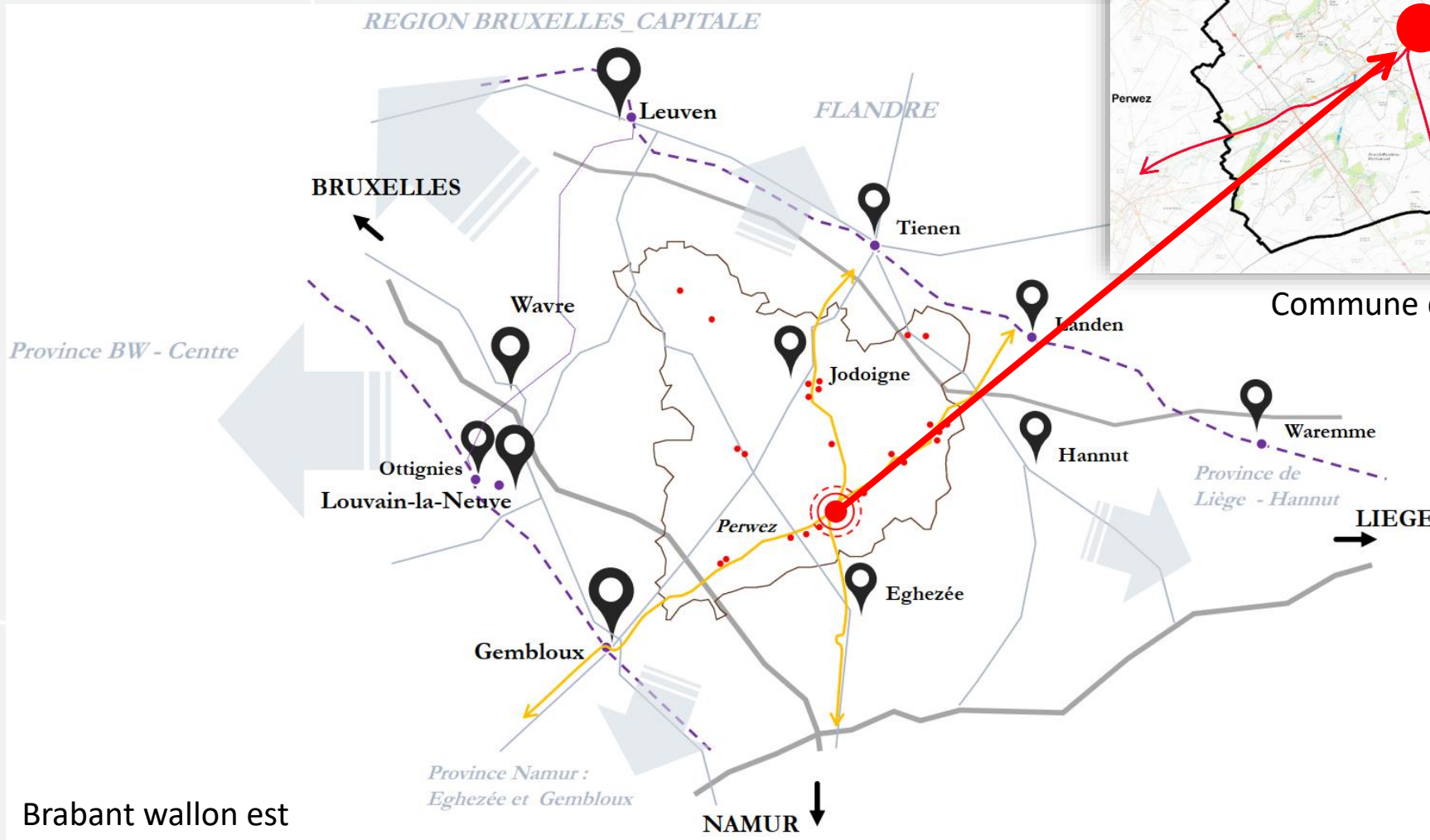
Pourquoi ce site en particulier?

Éléments à retenir...

Ramillies - Panorama de la gare



Localisation:



Commune de Ramillies

Premières réflexions

Historique – rappel des moments clés :



2018 - vente du terrain SNCB / Certificat d'urbanisme qui prévoyait 47 logements.

2019 - achat du bâtiment de la gare par l'APIBW.

2020 - mise en vente du terrain SNCB et offre APIBW. Cette offre est acceptée.

2021 - le BW coordonne l'élaboration du SCoTCH (Schéma de Cohésion Territoriale de la Croix de Hesbaye)

=> Communes de l' Est du Brabant Wallon

2022 - enquête socio-économique, séances d'informations et ateliers participatifs

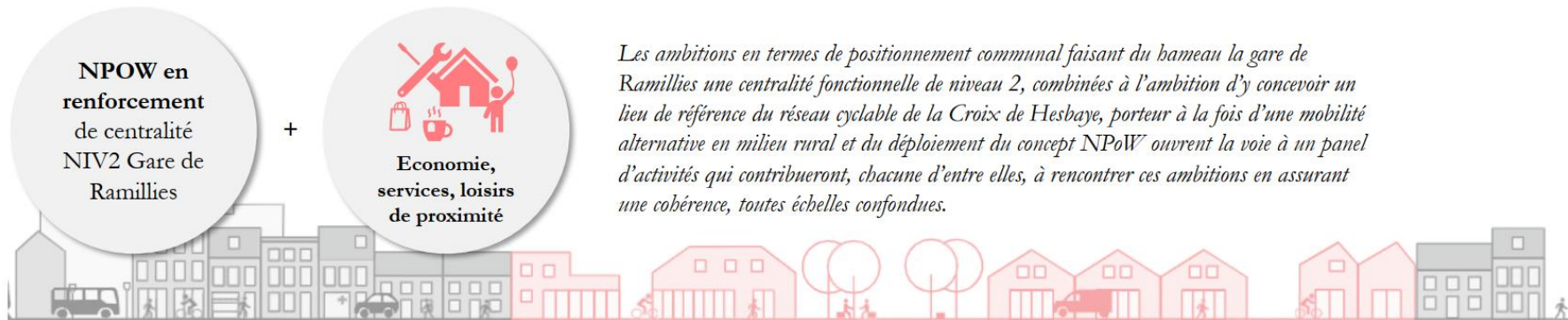


La volonté de la commune est de mettre en œuvre un projet fédérateur qui permettra la création d'emplois sur l'entité et qui favorisera le développement de services répondant aux besoins de la population.

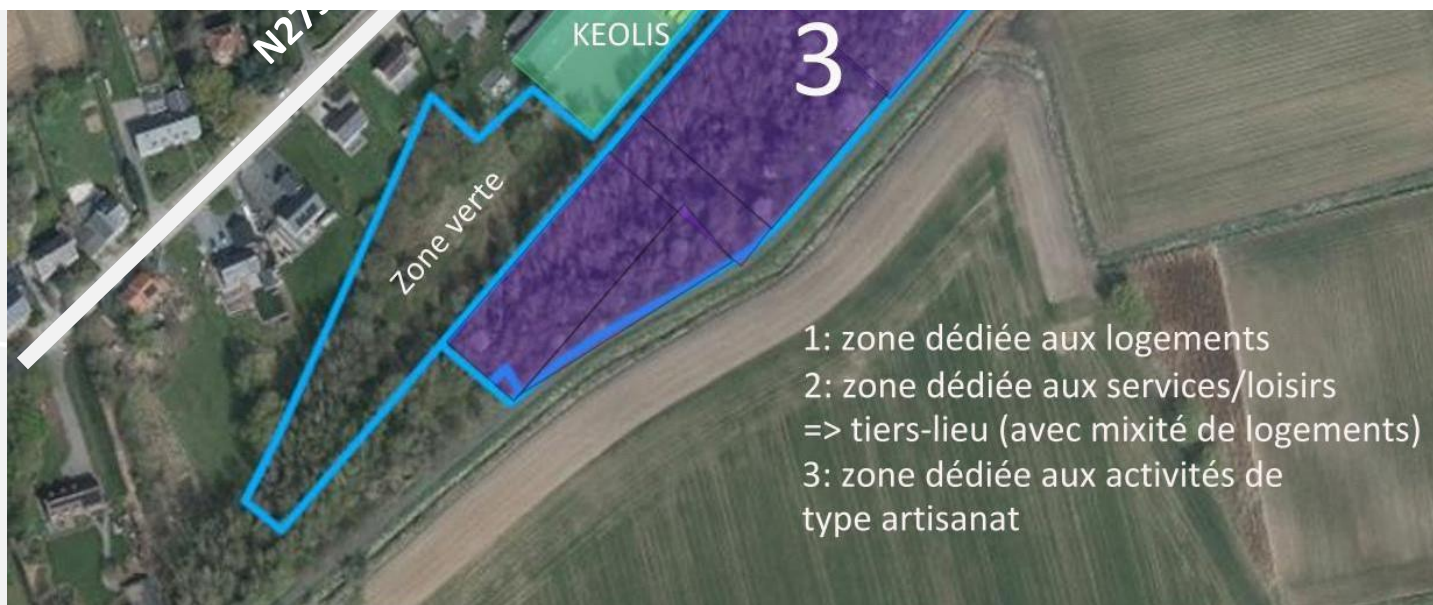
Zonage par affectations:

Extrait du SCoTCH :









Programmation pour le développement du site Croix 1

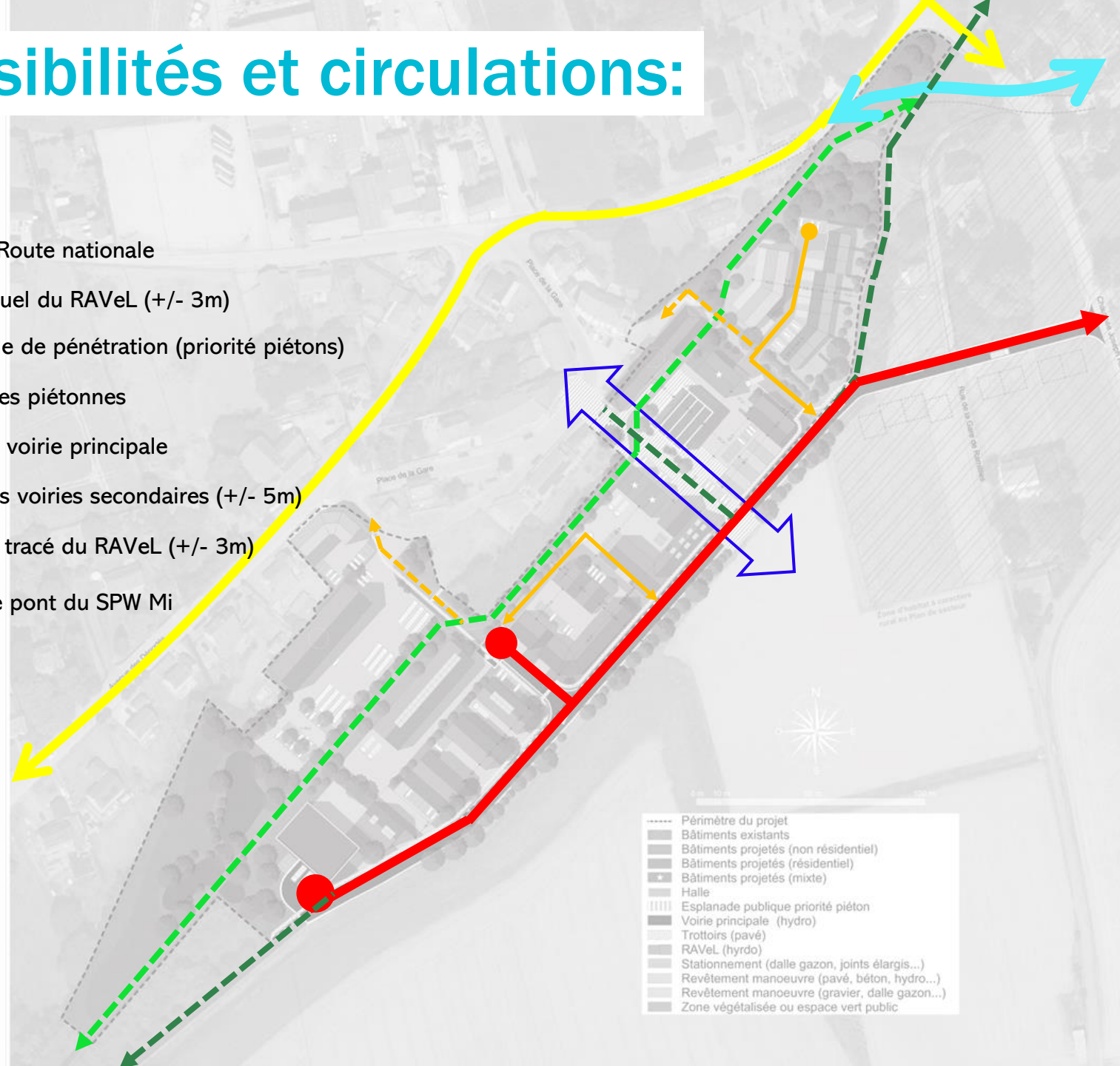


→ Un quartier habité, point d'arrêt touristique de la Croix de Hesbaye et porte voie d'un milieu rural en transition.



Accessibilités et circulations:

-  N279 – Route nationale
-  Tracé actuel du RAVeL (+/- 3m)
-  Esplanade de pénétration (priorité piétons)
-  Traversées piétonnes
-  Nouvelle voirie principale
-  Nouvelles voiries secondaires (+/- 5m)
-  Nouveau tracé du RAVeL (+/- 3m)
-  Projet de pont du SPW Mi



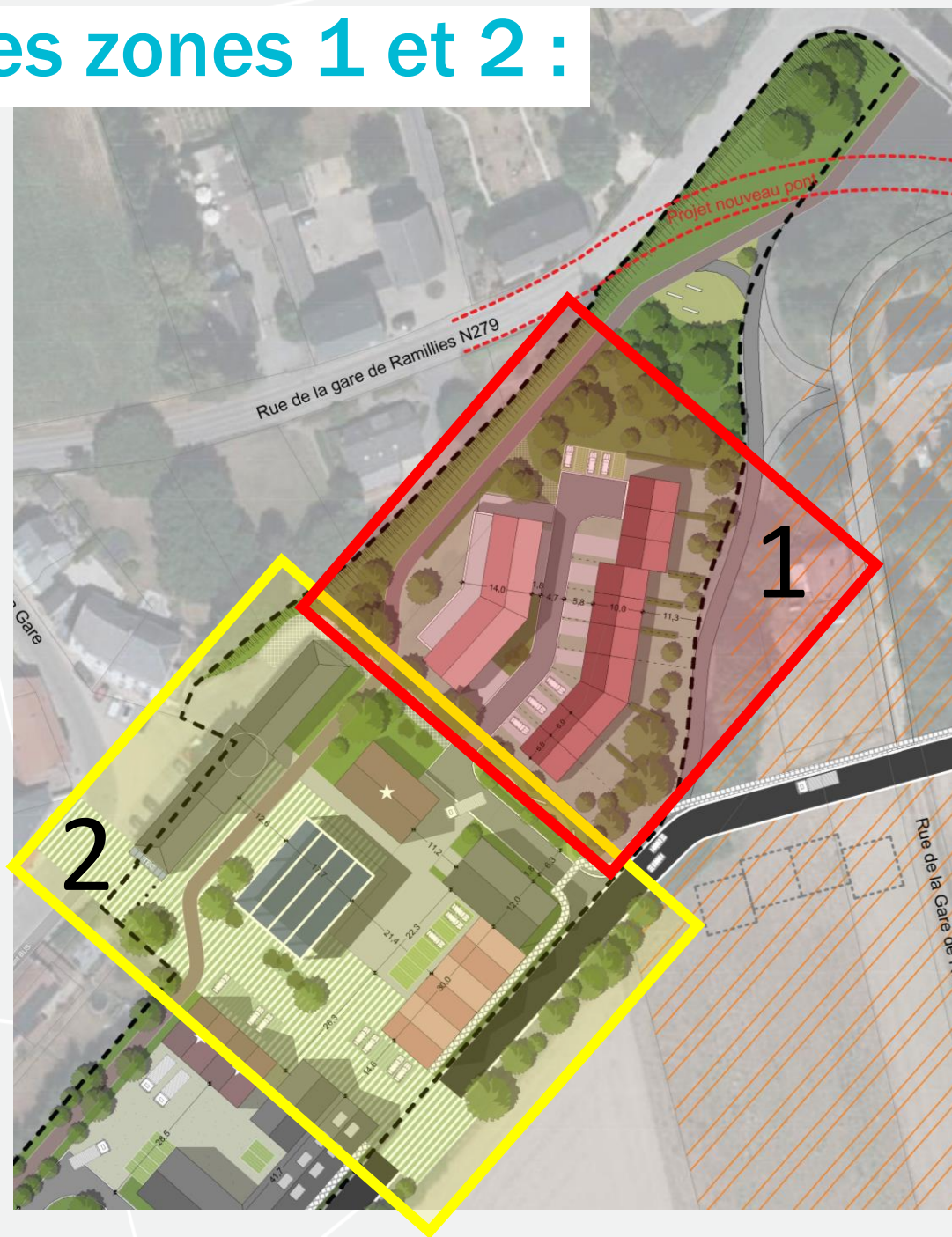
- Périmètre du projet
- Bâtiments existants
- Bâtiments projetés (non résidentiel)
- Bâtiments projetés (résidentiel)
- Bâtiments projetés (mixte)
- Halle
- ||||| Esplanade publique priorité piéton
- Voirie principale (hydro)
- Trottoirs (pavé)
- RAVeL (hydro)
- Stationnement (dalle gazon, joints élargis...)
- Revêtement manoeuvre (pavé, béton, hydro...)
- Revêtement manoeuvre (gravier, dalle gazon...)
- Zone végétalisée ou espace vert public

Master plan

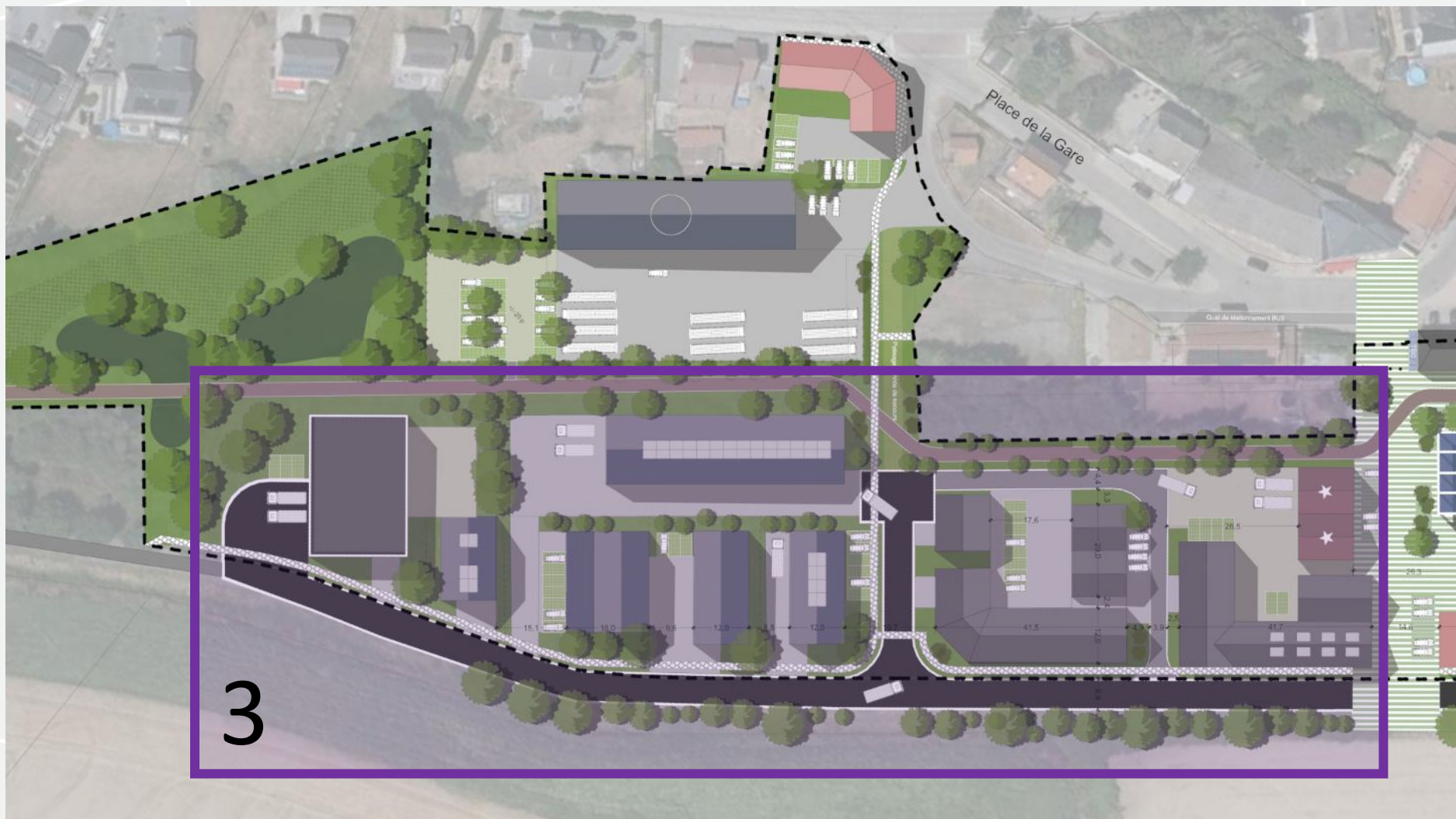


- Périmètre du projet
- Bâtiments existants
- Bâtiments projetés (non résidentiel)
- Bâtiments projetés (résidentiel)
- ★ Bâtiments projetés (mixte)
- Halle
- Esplanade publique priorité piéton
- Voirie principale (hydro)
- Trottoirs (pavé)
- RAVeL (hydro)
- Stationnement (dalle gazon, joints élargis...)
- Revêtement manoeuvre (pavé, béton, hydro...)
- Revêtement manoeuvre (gravier, dalle gazon...)
- Zone

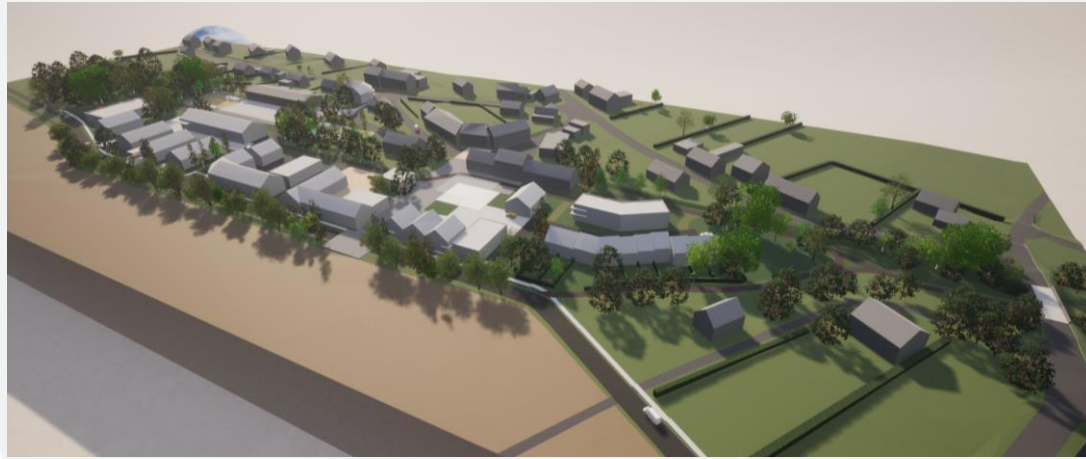
Zoom sur les zones 1 et 2 :



Zoom sur la zone 3 :

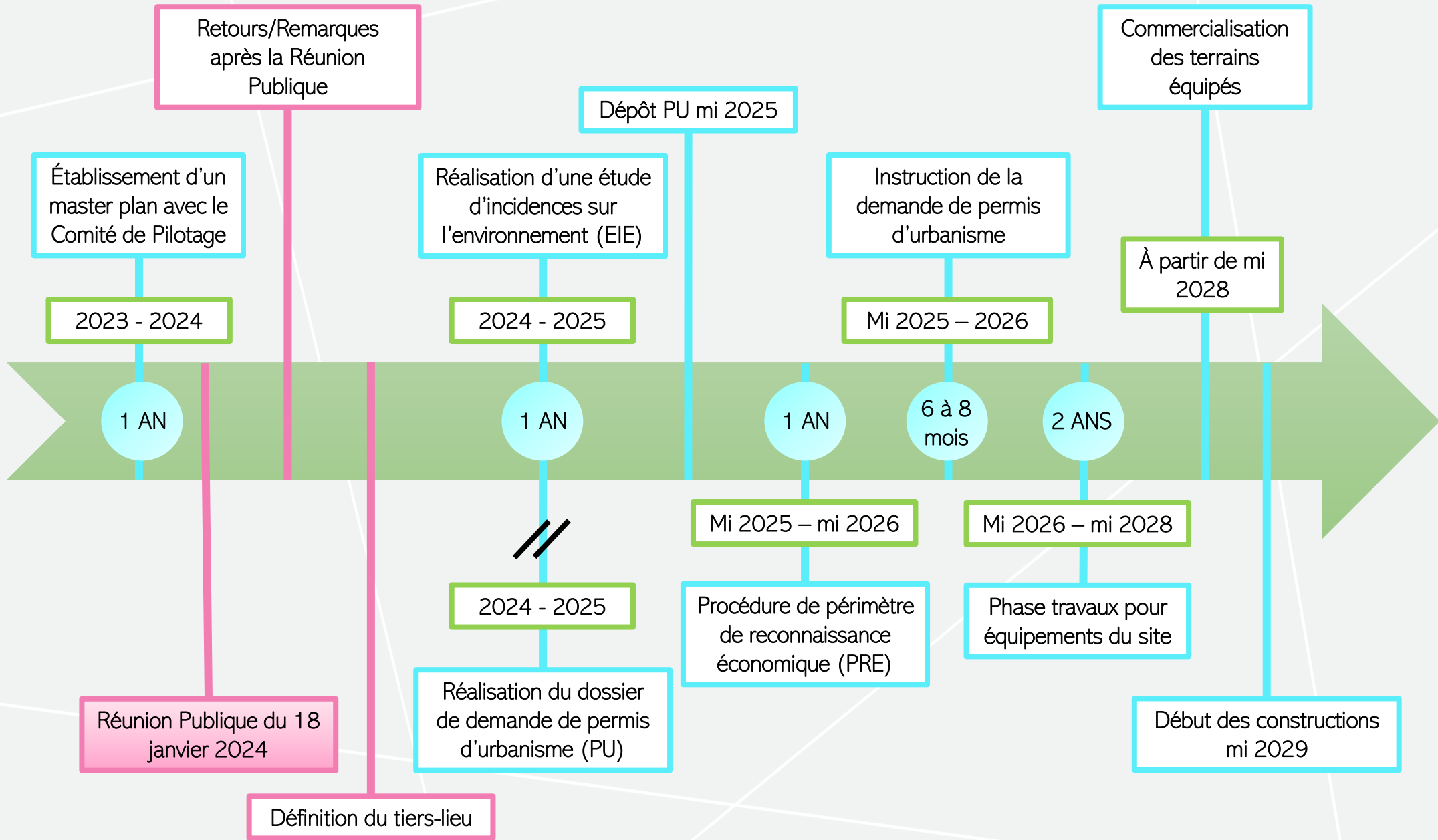


Vues 3D



Suite du projet Croix 1

(ligne du temps envisagée)



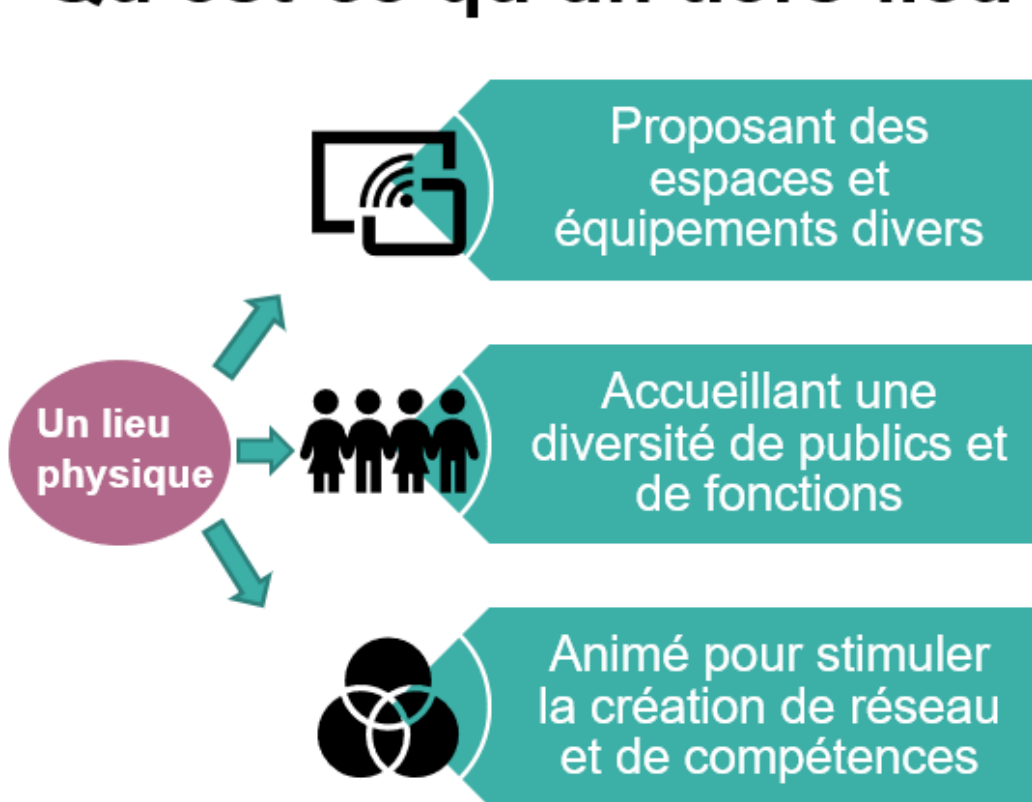


ZOOM sur la zone centrale : **Réflexion sur la création d'un tiers lieu**



La zone centrale est ouverte au développement d'un tiers-lieu que la commune souhaite coconstruire avec vous !

Qu'est-ce qu'un tiers-lieu ?



Objectifs :

Réseau & partage
– dynamique collective

Echanges accélérés, faciliter l'innovation

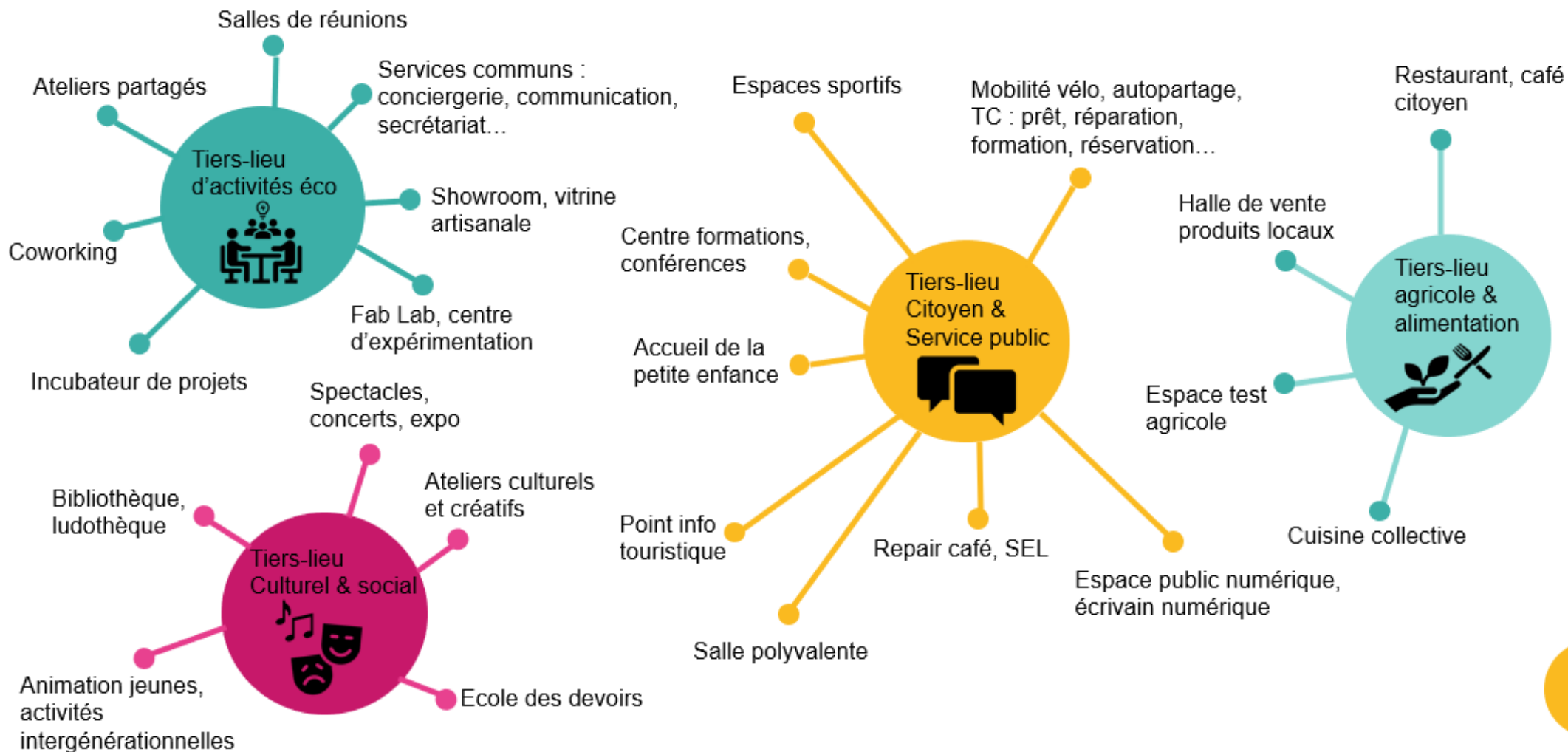
Création de projets
– émancipation individuelle

Actions d'intérêt général



La zone centrale ouverte au développement d'un tiers-lieu. Votre avis via cette enquête...

Des services et fonctions divers ?



Conclusion: le projet Croix de Hesbaye...

- **Un projet qui se veut innovant...**
- **... qui est encore en construction...**
- **et dans lequel l'objectif est de répondre ensemble aux besoins locaux des citoyens et des entreprises...**
- **...avec la création d'une dynamique locale avec la mise en place d'un tiers-lieu.**

Merci pour votre attention et votre présence.



Nous répondons à vos questions



Nous sommes à votre disposition pour vous aider à compléter le questionnaire



- Périètre du projet
- Bâtiments existants
- Bâtiments projetés (non résidentiel)
- Bâtiments projetés (résidentiel)
- ★ Bâtiments projetés (mixte)
- Halle
- Esplanade publique priorité piéton
- Voirie principale (hydro)
- Trottoirs (pavé)
- RAVeL (hydro)
- Stationnement (dalle gazon, joints élargis...)
- Revêtement manoeuvre (pavé, béton, hydro...)
- Revêtement manoeuvre (gravier, dalle gazon...)
- Zone