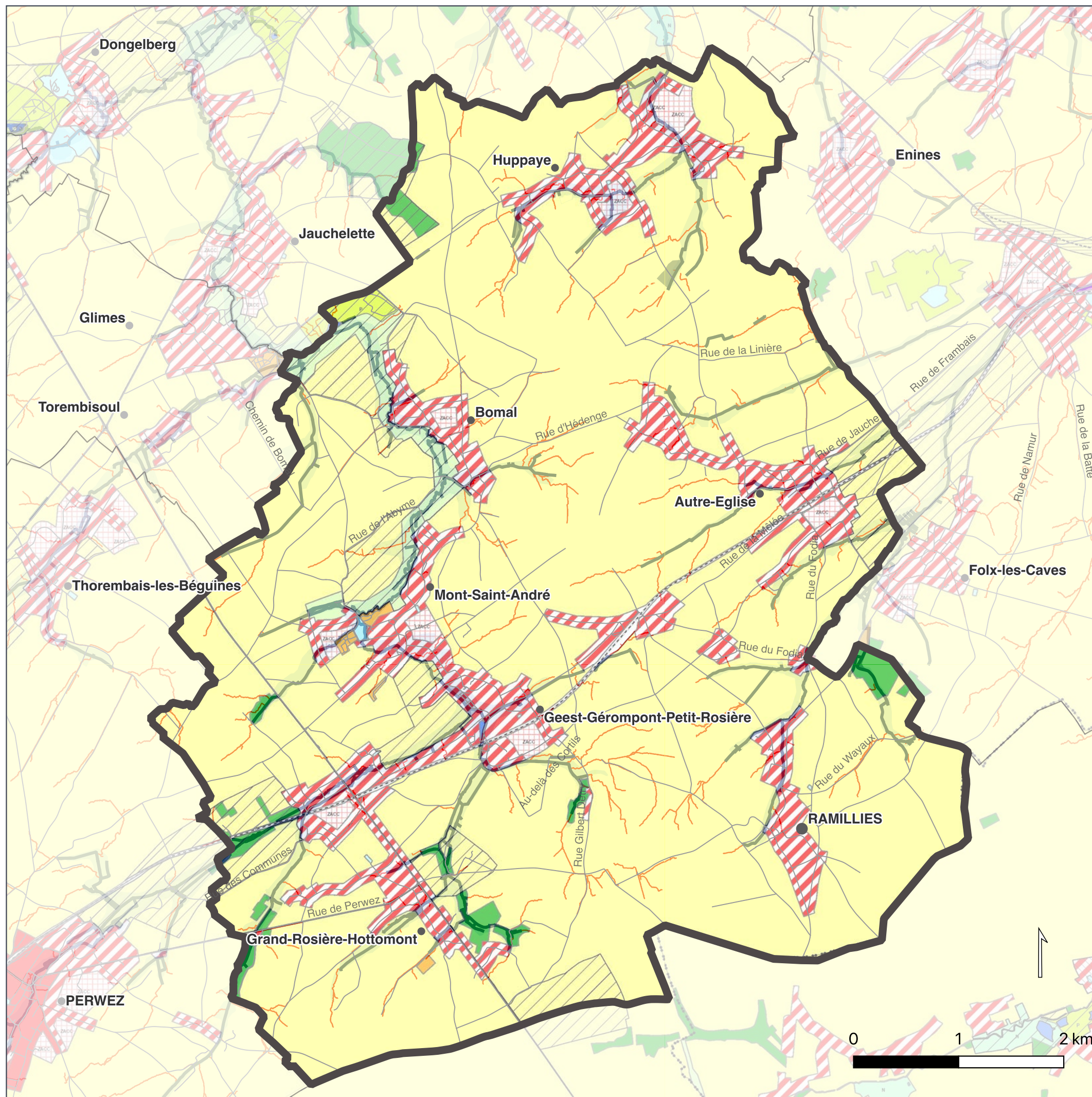




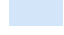


Atlas cartographique en support à la lutte contre les inondations

CARTE 11 : Risques d'inondation : zones inondables et plan de secteur



-  Commune Ramillies
-  Voiries
-  Réseau hydrographique
- Zones inondables**
-  Zone inondable par ruissellement - scénario extrême
-  Zone inondable par débordement - scénario extrême
- Plan de secteur**

Cartographié réalisée par le bureau ADSCIAN dans le cadre du marché de services relatif à l'accompagnement de la commune de Ramillies dans la conception de son plan de lutte contre les inondations

Source des données :
©SPW - licence n°220412-0822

Date de création : juin 2022
Echelle : 1/37000

