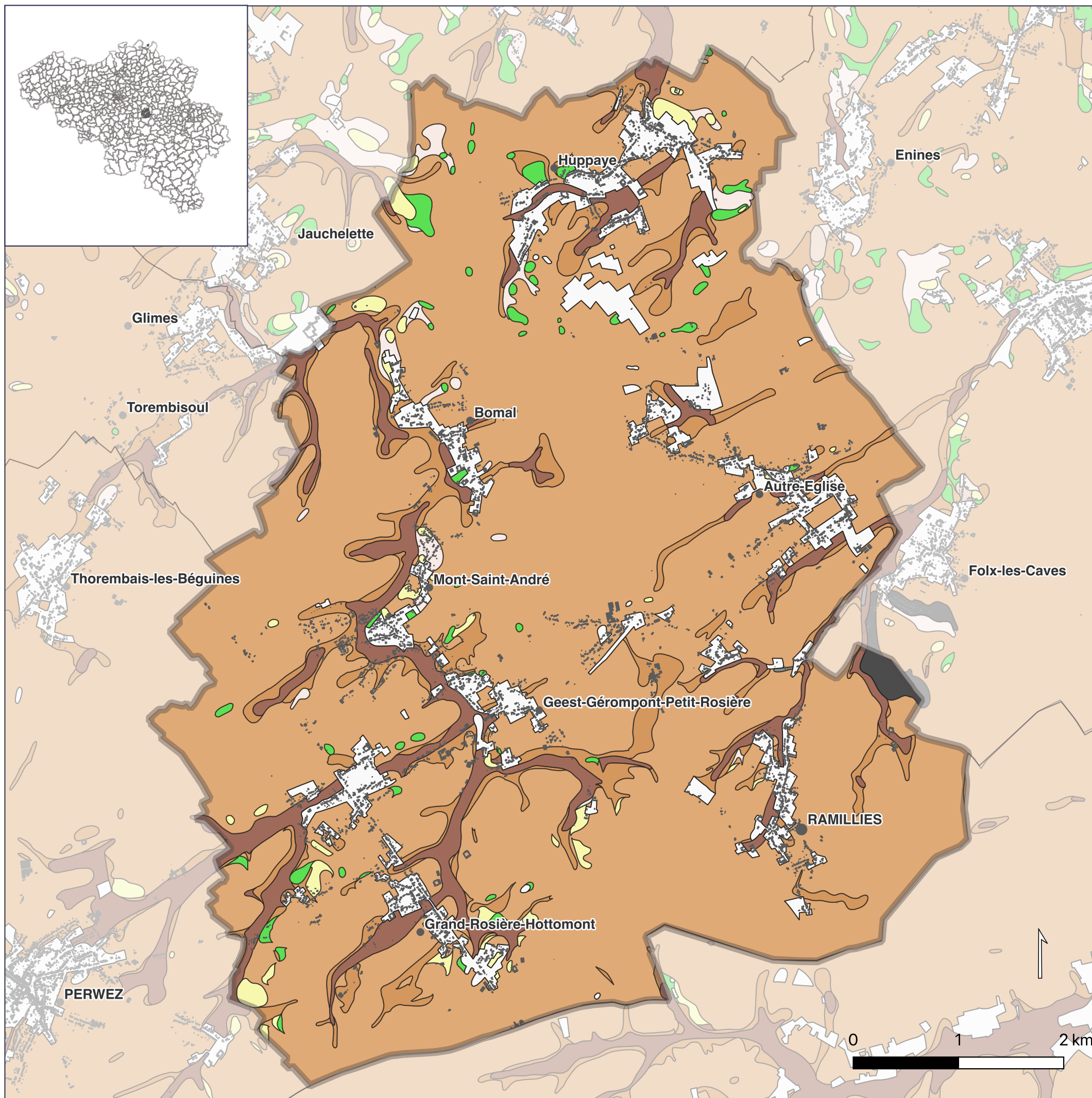


## CARTE 2 : Carte des sols



-  Commune Ramillies
-  Constructions
- Types de sol**
-  Sols limoneux à drainage naturel assez pauvre à très pauvre
-  Sols limoneux à drainage naturel favorable
-  Sols limoneux à drainage naturel modéré ou imparfait
-  Sols limoneux peu caillouteux à drainage naturel favorable
-  Sols sablo-limoneux à drainage naturel principalement favorable
-  Sols sableux ou limono-sableux à drainage naturel excessif ou légèrement excessif
-  Sols argileux à drainage naturel favorable ou imparfait
-  Sols tourbeux ou tourbières
-  Regroupement de complexes de sols de textures différentes ou sur fortes pentes et de sols de fonds de vallons limoneux ou rocailleux
-  Sols artificiels ou non cartographiés

Cartographié réalisée par le bureau ADSCIAN dans le cadre du marché de services relatif à l'accompagnement de la commune de Ramillies dans la conception de son plan de lutte contre les inondations

Source des données:  
©SPW - licence n°220412-0822

Date de création: juin 2022  
Echelle: 1/37000  
Système de coordonnées: Belge Lambert 1972